

*Caros colegas concurreiros, atendendo à pedidos devido à proximidade do ICMS RJ, preparei esse resumo com os principais caso de peso mortos, porém me desculpo pela qualidade das imagens, pois não consegui digitar os gráficos e tive que escanear às pressas mesmo (são os 2 arquivos em anexo)...qualquer dúvida que restar estou à disposição no FC.*

*Obrigado e bons estudos!!*

## **PESO MORTO DA ECONOMIA – CASOS MAIS COMUNS**

### 1. Inclusão de um IMPOSTO específico:

Com a criação desse imposto, o governo visa reduzir o consumo desse bem e/ou elevar sua receita. Essa cobrança desloca então, a curva de demanda para esquerda, e o preço de mercado ao consumidor aumenta, pois o ônus da tributação é repartido entre consumidor e produtor, na proporção de suas elasticidades.

A receita de bolo é calcular o P e Q no equilíbrio e depois calcular acrescentando o tributo (somando ao preço ofertado)

### 2. Preço tabelado ou internacional **abaixo** do Preço de mercado

### 3. Preço Mínimo **acima** do Preço de Mercado

### 4. Subsídio

Com o subsídio, o Governo tem a intenção de baratear o preço final oferecido ao consumidor, “bancando” parte da remuneração dos fatores de produção gastos pelo produtor, com isso a curva de oferta se desloca para direita e temos um ganho de bem estar na economia. Lembrando que a curva de oferta de uma empresa é sua curva de custo marginal (ramo ascendente). Com um subsídio, a curva de Custo Marginal se desloca para baixo na magnitude do subsídio.

### 5. Cota

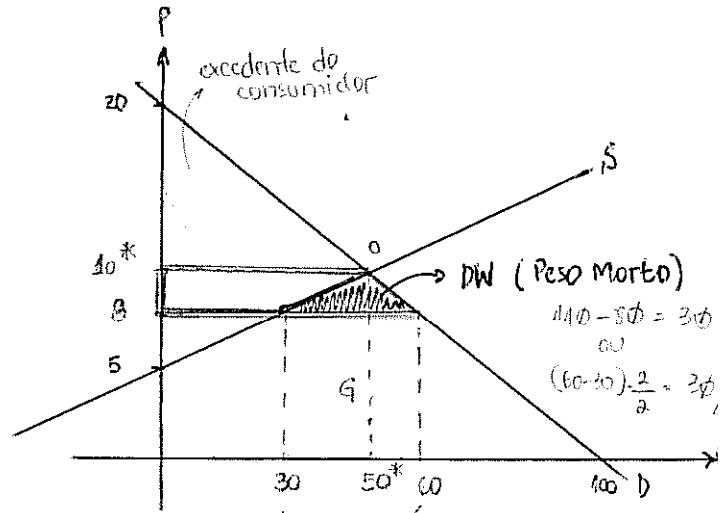
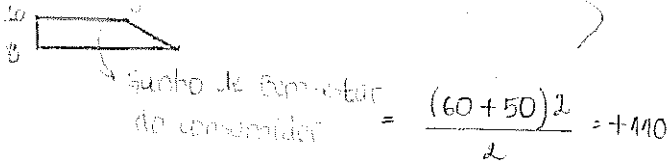
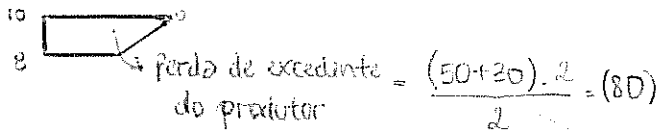
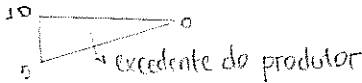
Quando levamos em consideração a cota, a restrição é medida em valores e não em percentual, e essa cota é alocada de acordo com a elasticidade das curvas de demanda e oferta.

*Em termos gerais, é preferível ao governo optar pela adoção de um imposto de importação ao subsídio, enquanto os produtores preferem o subsídio do governo.*

i) Preço tabelado (abaixo do Pmercado)

$$\begin{cases} Q_d = 100 - 5P \\ Q_s = -50 + 10P \end{cases} \begin{cases} P^* = 10 \\ Q^* = 50 \end{cases}$$

Gov. fixa  $P_{tab} = 8$

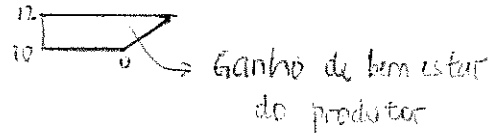
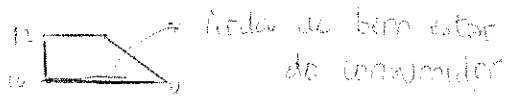
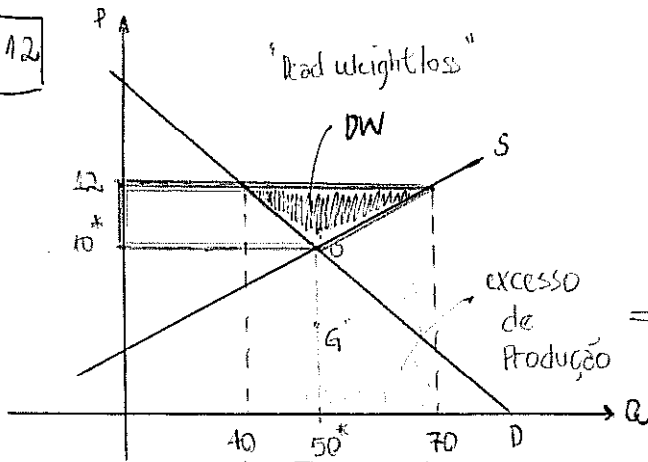


$G = (60-30) \cdot 8 = 240$

"bancado" pelo governo //

ii) Preço Mínimo (acima do Pmercado)

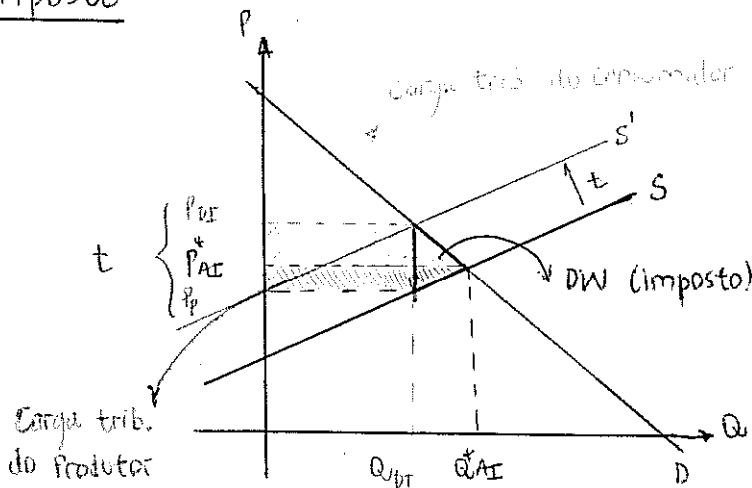
$P_m = 12$



$\Rightarrow$   $\begin{cases} P_{suporte} \rightarrow \text{O Gov. n\~{o} \acute{e} obrigado a bancar} \\ \neq \\ P_{m\acute{i}n} \rightarrow \text{O Gov. banca o excesso + DW} \end{cases}$

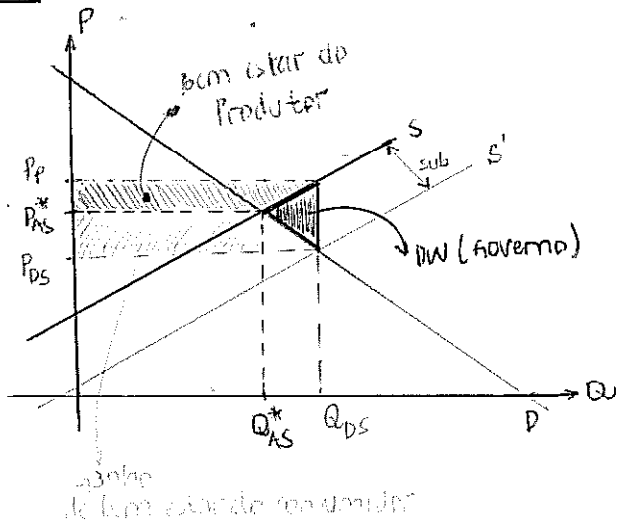
se eu produzir acima de 40, o prejuízo é meu (Psuporte)

iii) Imposto



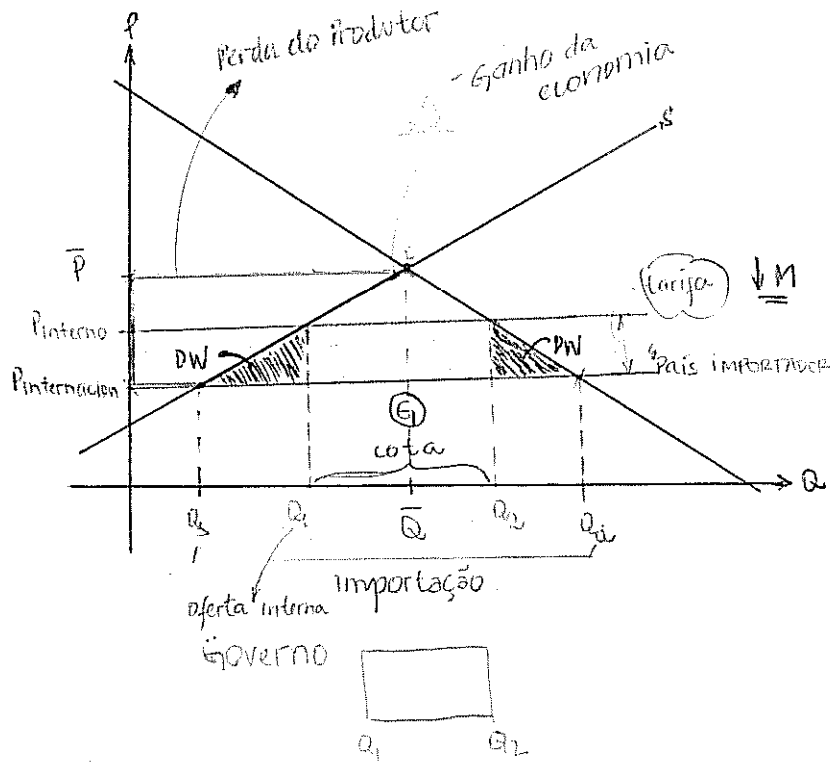
$R_{GOV} = CTC + CTP //$

IV) Subsídio

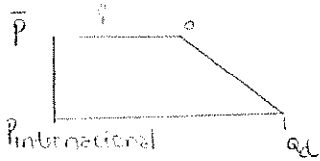


$P_p \rightarrow$  Preço que o produtor recebe.

V) COTA causa o MAIOR DW  
 Ado a eco fechada se abre



\* O Ganho dos consumidores > Perda dos produtores



\*  $DW = \sum (\text{exced. consumidor} - \text{exced. produtor})$

\*  $quota = Q_d - Q_s$